

L'ABACA

# DOSSIER TECHNIQUE



**3, Allée de Prézier.**

**16370, Val de Cognac**

**TEL : 05.45.32.30.38.**

**Mail : [labaca@valdecognac.fr](mailto:labaca@valdecognac.fr)**

**Régisseur : [ybasson@valdecognac.fr](mailto:ybasson@valdecognac.fr)**

**Site internet : [www.val-de-cognac.com](http://www.val-de-cognac.com)**

## **FICHE TECHNIQUE**

### **Espace Culturel l'ABACA**

#### **Extérieur :**

---

- Parking Tour-bus.**
- Parking 300 Places.**
- Parking PMR.**
- Espace vert.**
- Espaces fumeurs couverts en extérieur avec cendriers.**
- Eclairage extérieur sur l'ensemble du site.**

#### **Salle de spectacle de l'Abaca**

---

- Surface Total 500 M<sup>2</sup>**
- Espace Climatisé**
- 690 Personnes maximum. (Sur la surface totale du centre culturel tout personnel compris).**
- 600 Places Assises -255 en gradins, 344 en chaises.**
- 450 Places en configuration repas.**

#### **Salles Annexes modulables de l'Abaca**

---

- Surface totale : 60M<sup>2</sup> ou 2 X 30m<sup>2</sup>.**
- Hall Accueil : 90 M<sup>2</sup>.**
- 1 Comptoir Accueil / Billetterie, 1 comptoir espace de vente / Bar.**
- 1 Ecran d'accueil 55 pouces Wifi.**
- 1 Vestiaire modulable. (Avec jetons).**
- Toilettes : 1 espace femmes, 1 espace hommes + 2 PMR.**
- Wifi.**
- Connexion Ethernet en RJ 45.**
- Espace Climatisé**

Création : 6 octobre 2016.	Rédacteur : Y. Basson.
Indice 8.	Edition :28 février 2024.

## Office Traiteur

---

- 1 **Chambre Froide.**
- 1 **Etuve Chaude (Bac gastro)**
- 1 **Etuve Froide (Bac Gastro)**
- 1 **Piano Electrique 5 Feux.**
- 1 **Four électrique ouverture 0.90 m**
- 1 **Hotte aspirante.**
- Plans de travail Tout Inox.**
- Plonge avec lave-vaisselle cycle court et douchette de rinçage.**
- 3 Lave-mains.**
- Local déchet climatisé.**
- 1 **Container 600 L (Recyclage)**
- Poste de désinfection.**
- 3 Emplacements fourgons traiteurs + PC Extérieur 32A + 16A.**
- 2 Chariots Roulettes inox 1 M**

## Loges et Coulisses

---

**-1 loge à Jardin de 10M<sup>2</sup> avec table de travail, fauteuils, miroir, éclairage, bouilloire, cafetière, table et centrale vapeur, frigo, douche et WC.**

**-2 petites loges en sous –sol de 5 M<sup>2</sup> avec table de travail, fauteuils, miroir, bouilloire, éclairage, douche, WC.**

**-Back stage derrière back drop en couloir de 13 M de long X 1,30 M de large.**

**-Coulisses à Cour et à Jardin.**

**-Hall et Salles en rez de jardin sous le plateau.**

**-Accès direct salle 2 (Catering) Backstage.**

**Plateau :**

---

- Surface Totale : 150M<sup>2</sup>.
- Hauteur sous gril : 4,97M.
- Ouverture rideau proscenium : 10M.
- Profondeur : 9,60M.
- Profondeur Perche Face → Lointain 13M.
- 8 Pendrillons.
- 3 Frises.
- 6 Perches.
- 1 Rideau de face électrique ouverture à la Grecque.
- 1 Back Drop noir manuel, ouverture à la Grecque.
- Hauteur du plateau : 1M.
- Gril électrique CMU 1 T, alimentation 10 Circuits.
- Sous perche en tube 50 noirs 2M / 1M type Balançoire ou T.
- 1 Perche de face en 300 avec alimentation 8 Circuits.
- 1 Armoire Electrique Sonorisation à Cour équipée de 8 PC 16A et 1 PC 32A.
- 1 Armoire Electrique Eclairage à Jardin équipée de 8 PC, 1 PC 32, 1 PC 63A.

Création : 6 octobre 2016.	Rédacteur : Y. Basson.
Indice 8.	Edition : 28 février 2024.

## **Matériel Scénique**

---

### **VIDEO :**

- 1 Vidéo Projecteur Panasonic 7500 Lumens HD (Art net et DMX512).
- 1 Switch vidéo numérique. (Entrées A/D/N) en réseau.
- 1 Splitter HDMI Actif
- 3 Câbles HDMI 10 M
- 1 Câble HDMI 15 M
- 2 Moniteurs Vidéo 32 Pouces Samsung
- 1 Ecran de projection électrique 7 X 5 M.

### **LIGHT :**

- 8 Projecteurs Fresnel 1Kw.
- 1 Splitter DMX 3 et 5 Broches.
- 4 Projecteurs PC Robert Julia 310 HPC.
- 2 Découpes Robert Julia 613 SX.
- 8 Projecteurs LED FullKolor Starway DMX.
- 2 Blocs Puissance OXO Khamsin.
- 1 Alimentation 63 A vers 4 X 32A.
- 1 Console ZERO 88 FLX-S 24

### **SON :**

- 1 Console Numérique QU 16 Allen & Heath.
- 1 console Analogique Yamaha MG 16/6 FX.
- 1 Stage Box Ethercon (RJ45) Allen & Heath.
- 1 Récepteur Shure UR4D+ L3E.
- 2 Micros-Main Shure SM58 UR2/L3E + 2 Bodypack.
- 1 Micro-pupitre.
- 1 Lecteur de CD / MP3 USB.
- 3 Amplis D&B.
- 1 Boucle diffusion sonore grande salle.
- 1 Ampli PA diffusion accueil.
- FOH point source D&B. (2X 8S, 2X 24S, 1X10S, 2X 21 S (Sub)).
- 1 Afficheur enregistreur AUDIOPOLE
- 2 Retours de scène Max 2 D&B (Coax).

## **LOGISTIQUE :**

- 1 PEMP électrique. (Nacelle).
- 1 Transpalette électrique.
- 1 Escabeau 3 Marches.
- Rampe accès plateau.
- Espace de chargement abrité.
- 10 Tables rondes.
- 64 Tables rectangles
- 500 Chaises.
- Imprimante
- Téléphone.
- Wifi sur l'ensemble du site.

## **Régie Modulable (sur gradins ou au sol) :**

- 1 Liaison Analogique 16/4 Plateau / Régie.
- 2 Liaisons Numériques RJ45 Plateau / Régie.
- 1 Liaison DMX Plateau/Régie (XLR 3/5 Broches).
- 1 Table Praticable gradin.
- 1 Console Numérique QU16 Allen & Heath.

## **BACKLINE : (n'hésitez pas à nous contacter).**

- 1 Tabouret Haut Noir & blanc.
- 1 Pupitre Noir Mat.
- 3 Pieds de Micros-perche.
- 3 Pied de micro droit embase lourde.
- 2 Pieds de micro de table.
- Divers Câbles DMX, Réseaux, Line, CEI, XLR, Jack...
- Prolongateurs H07RN/F 5, 10,15, 20 M.
- 5 Câbles XLR 20M

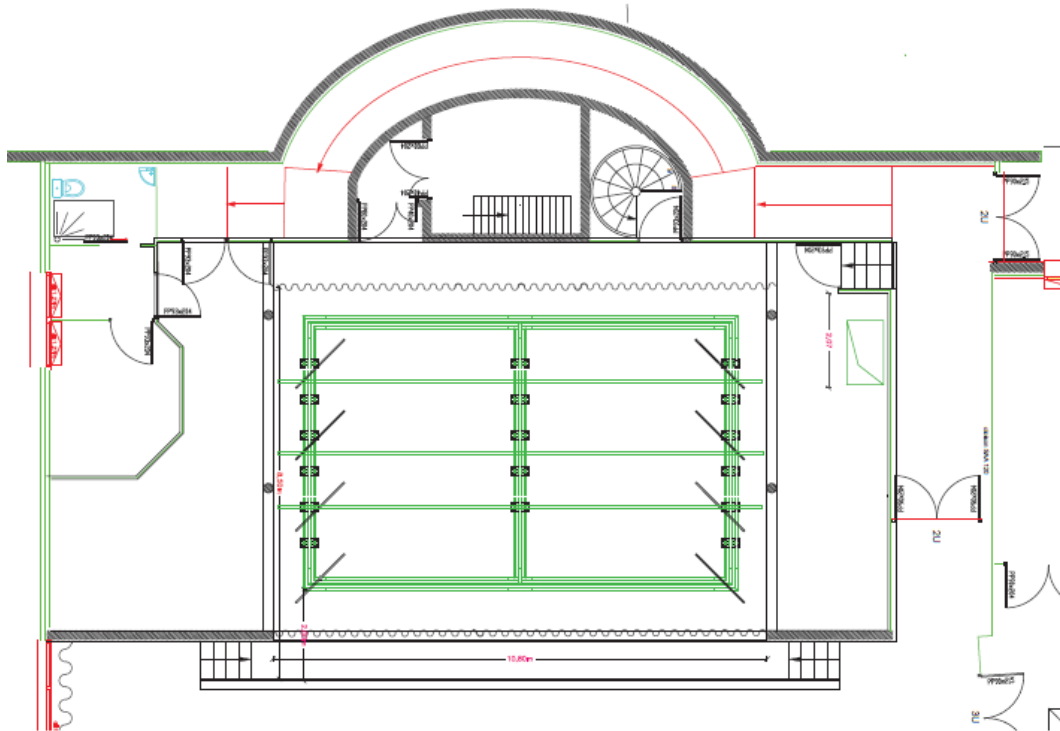
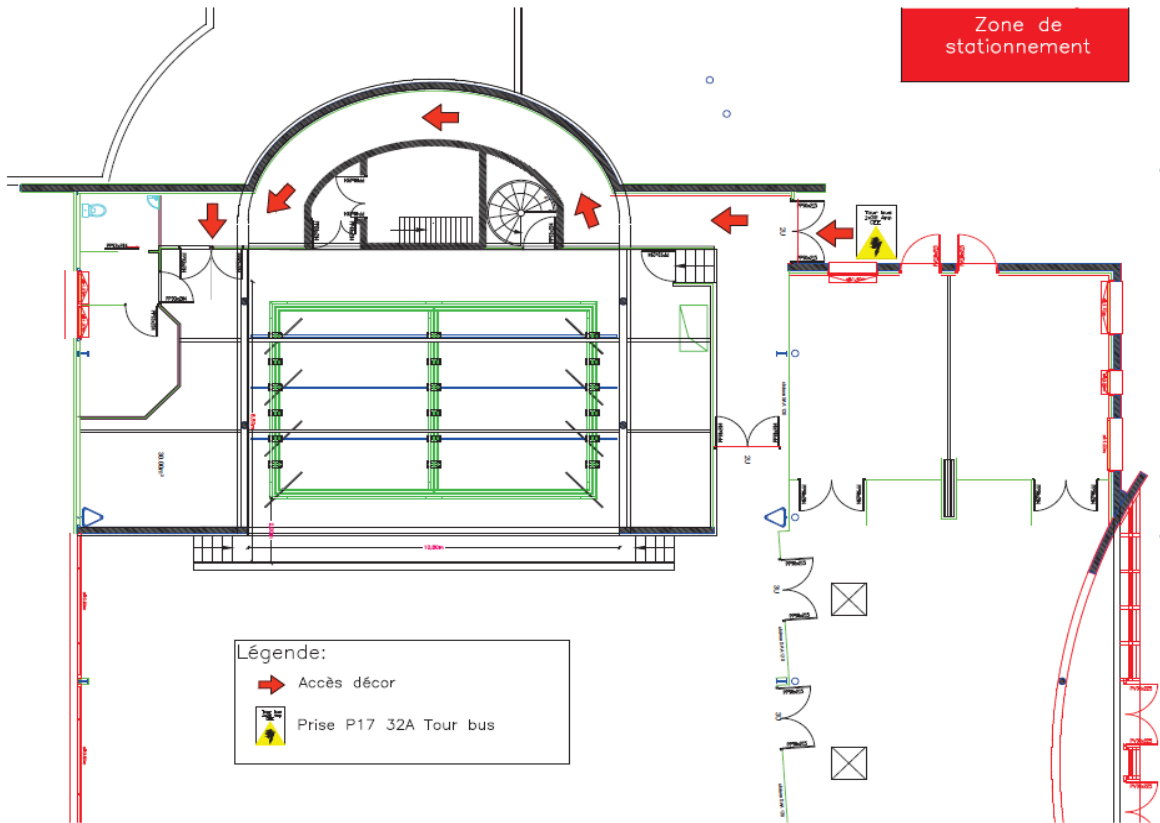
## **Divers :**

- Parc micros, SM 58, 57, câbles et cordons divers.

Création : 6 octobre 2016.	Rédacteur : Y. Basson.
Indice 8.	Edition :28 février 2024.

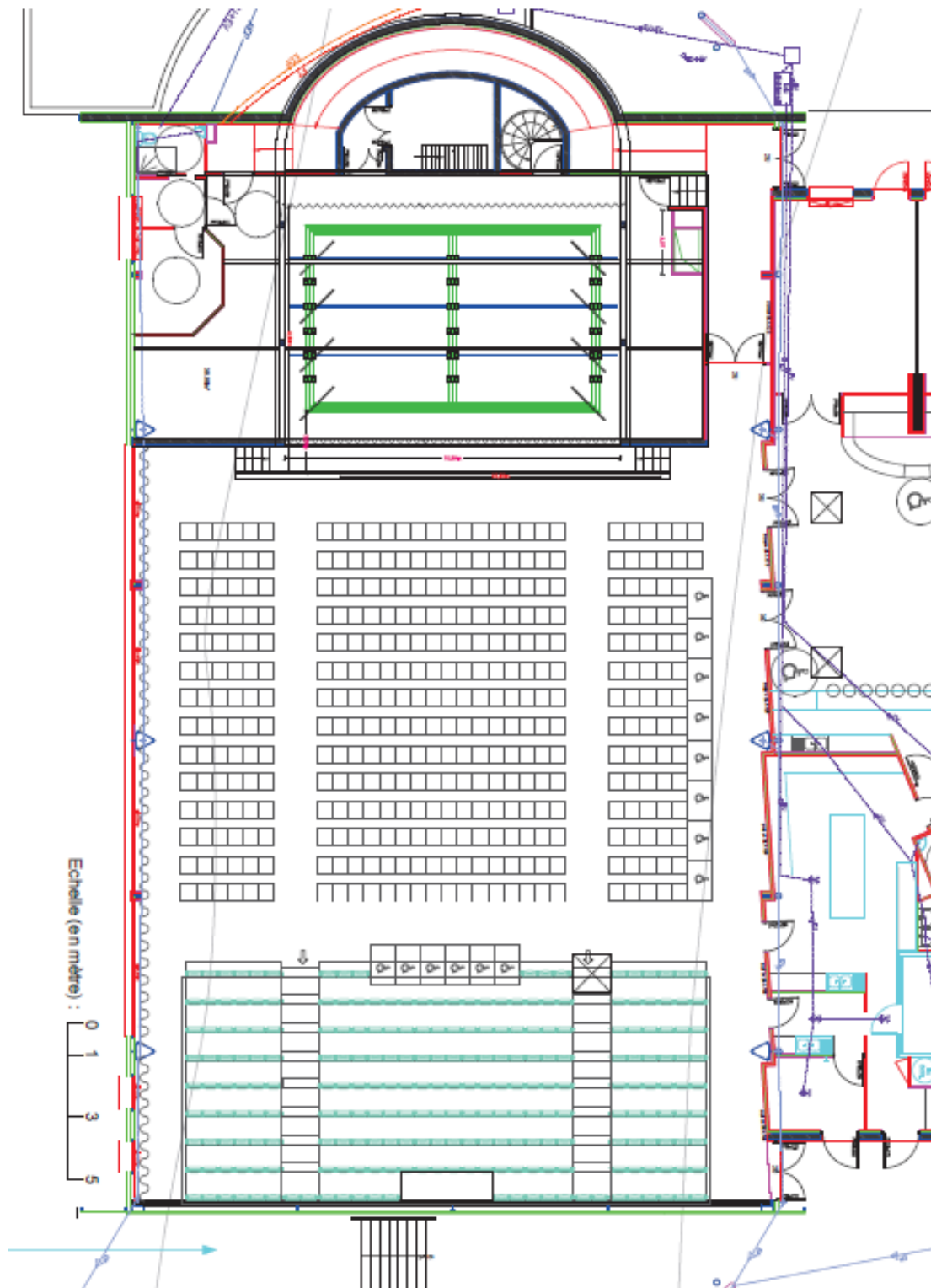
## Plans & Accès divers

### Accès décors :

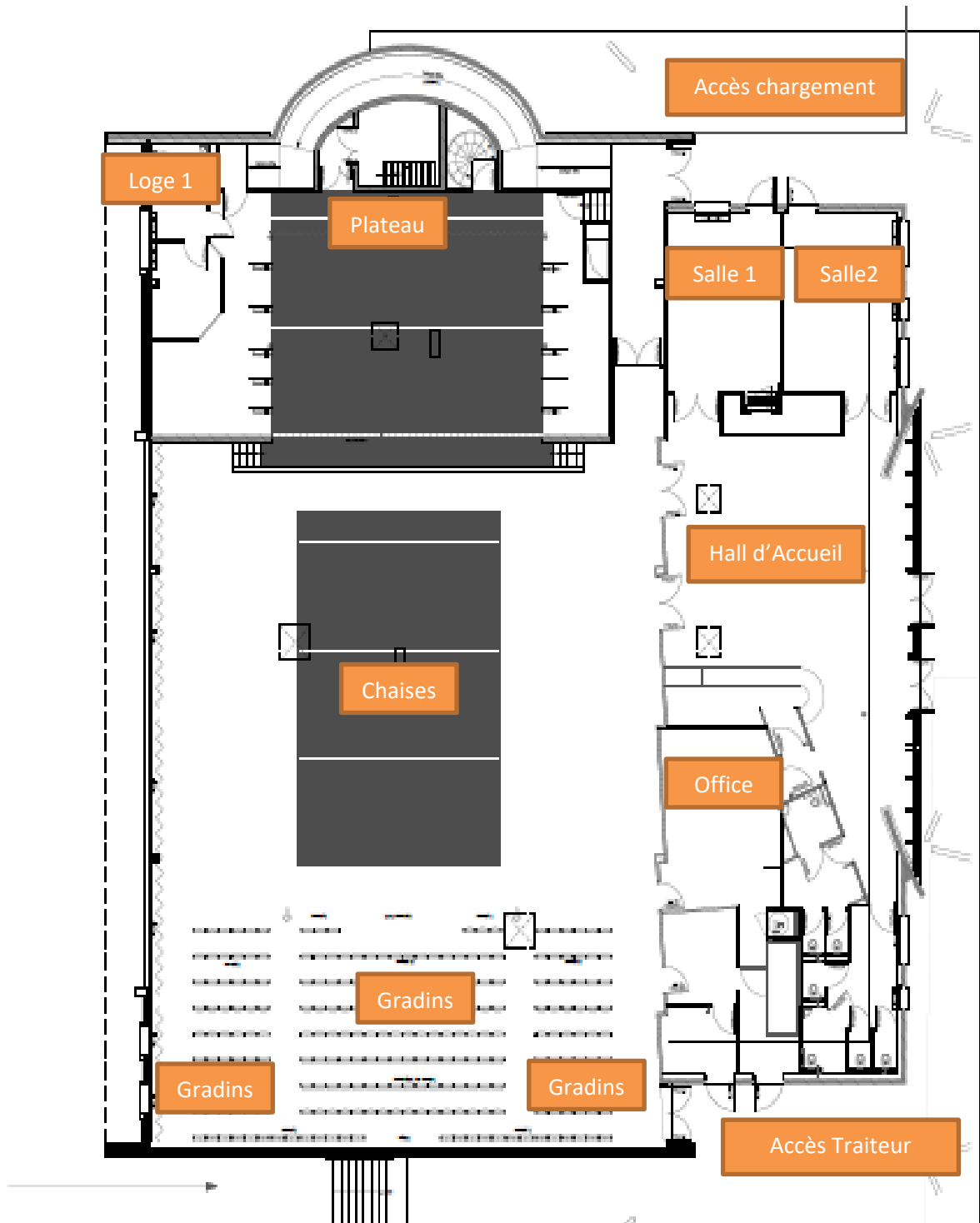




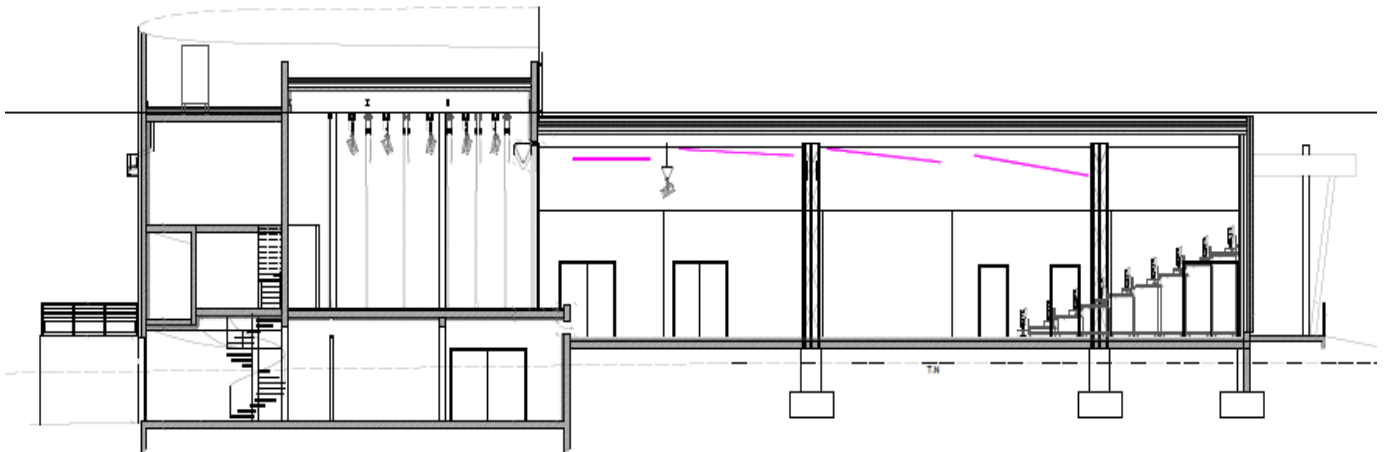
## Plan Salle & Plateau



**Vue de dessus :**



Création : 6 octobre 2016.	Rédacteur : Y. Basson.
Indice 8.	Edition : 28 février 2024.

**Plan de coupe :****DIMENSIONS DE SCENE :***Plateau :*

Ouverture au cadre de scène :	10 m
Largeur mur à mur :	17,5 m
Hauteur au cadre de scène :	5 m
Hauteur plateau :	1 m
Pente :	0 %
Profondeur avec proscenium :	9,5 m
Profondeur sans proscenium :	8,60 m

*Proscenium :*

Largeur du proscenium :	10,70 m
Profondeur du proscenium :	0,90 m
Particularité :	Bordure au nez de scène

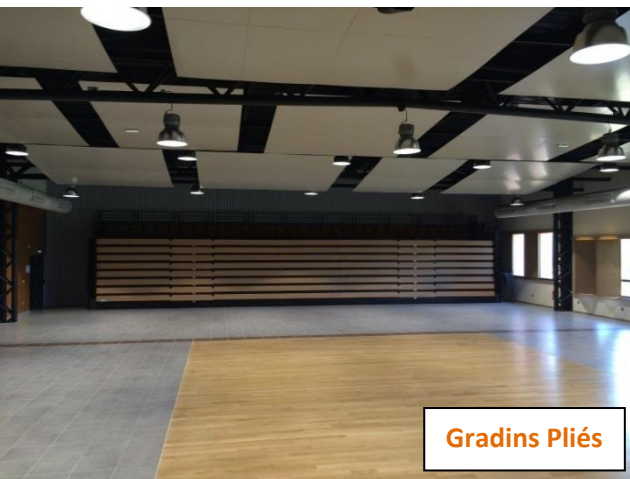
## Acoustique & Classification

---

- Grande qualité acoustique de la salle.
- Classification HQE.
- Normes NFS 31057 et NFS 31009.
- 1 Boucle diffusion sonore grande salle et accueil pour sourds et malentendants.
- Volets occultation Acoustique.
- Afficheur/Enregistreur Numérique AUDIO POLE

**Photos :**

---



Crédit photos : l'Abaca Cherves-Richemont, Basson Yoann.

Création : 6 octobre 2016.	Rédacteur : Y. Basson.
Indice 8.	Edition : 28 février 2024.



Configuration Repas



Gradins dépliés



Plateau



Gril électrique du plateau



Loge 1 Paradis



Baie Sonorisation



Armoire Light

Crédit photo : L'Abaca Cherves-Richemont, Basson Yoann.

## Accès :

- **Par N10 → ANGOULEME**
- **SORTIE / N 141 →** direction Cognac, Royan, La rochelle. (45 Min).
- **COGNAC →** suivre Royan La Rochelle.
- Prendre la **D731** Direction **St Jean d'Y, NIORT, POITIERS** (15Min)
- A **Cherves-Richemont** sur la **D731** (Avenue de Burie) Suivre Niort, Poitiers. (5Min)
- Au Lieu-dit : **Trepsec** au rond-point prendre à gauche → Moulin de Prézier, Centre culturel l'Abaca.
- L'Abaca sera sur votre gauche.



- ❖ **Gare SNCF** Cognac (15Min).
- ❖ **Gare SNCF** TGV Angoulême (50 Min).
- ❖ **Aéroport de Bordeaux Mérignac** (1H45).
- ❖ **Aéroport de La Rochelle Île de ré** (1h30).



**Crédit photo** : Thierry Duquéroix.

Création : 6 octobre 2016.	Rédacteur : Y. Basson.
Indice 8.	Edition : 28 février 2024.